

IDEE E SOLUZIONI PER COSTRUIRE CASE IN LEGNO





**CASE RUBNER:
LIFESTYLE,
PASSIONE LEGNO.**



C'è uno stile unico che caratterizza chi sceglie di vivere in una casa in legno. Uno stile fatto di consapevolezza ambientale e risparmio energetico, di attenzione ai costi e ai tempi di costruzione, di ricerca di soluzioni innovative e intelligenti per abitare. È uno stile di vita che attraversa tutti gli stili architettonici. È lo stile di chi sceglie Rubner, per vivere bene oggi e vivere meglio domani.




- [p.02](#) Le case Rubner
- [p.30](#) Sistema costruttivo soligno
- [p.36](#) Grandi strutture
- [p.40](#) Ampliamento edilizio
- [p.46](#) Sistemi costruttivi Rubner
- [p.54](#) Il Gruppo Rubner





Grande attenzione alla materia, e alla matericità, in questa casa dove si incontrano pietra, legno e luce, in una continua interazione che crea sempre nuovi spazi sensoriali.



A photograph of a workshop or studio. In the background, a large, rectangular brass plate is mounted on a wall, featuring a relief of an olive branch with several olives. In the foreground, a potted plant with vibrant green leaves sits on a wooden surface. To the left, several wooden tools, possibly chisels or gouges, are leaning against a workbench. The lighting is warm and focused, highlighting the textures of the brass, wood, and foliage.

LA MATERIA
È LEGNO,
È PIETRA,
È LUCE.





Sviluppata a partire dal progetto Heidis, si caratterizza per la parete sud completamente vetrata, in modo da aprire praticamente ogni angolo della casa alla luce del sole. E alla sera, i giochi di luce dell'illuminazione interna assicurano anche un grandioso effetto scenografico.

Uno spazio accogliente e confortevole, che ha in più il vantaggio di essere sempre in diretto contatto visivo con la natura circostante.





UNA CASA AL RITMO DEL SOLE.

Una casa può essere molto di più di un edificio: può essere un luogo speciale che crea un flusso salutare di felicità, armonia ed illuminazione. **Lo Sthapatya Veda**, o **architettura Vedica Maharishi**, garantisce questi effetti applicando i fondamenti dello yoga all'architettura. Grazie a Rubner Haus, da oltre 50 anni pioniere e portavoce di una cultura dell'edilizia in legno a basso impatto ambientale, è stata recentemente realizzata, in Italia, la prima casa che risponde agli antichi principi di questa tradizione.







TOTAL DESIGN, IN SPAZI APERTI.

Ricercata, elegante, raffinata. Ma anche ospitale, conviviale, aperta. Gli aggettivi per descrivere questa casa, che riprende il modulo Flora sdoppiandolo in due distinti spazi abitativi, non mancano di certo.

Perché al rigore del design si aggiunge il gusto dell'ospitalità, come testimonia la dependance per gli ospiti, autonoma dalla casa padronale ma collegata tramite un corridoio "privato".





Gli spazi interni delle due abitazioni si caratterizzano per il sapiente contrasto cromatico che si crea tra legno "al naturale" e legno intonacato.

C'È ARIA DI SIESTA.

La facciata riprende lo stile austero di una villa messicana, con la pietra grezza e il legno in armonica continuità, gli ampi ingressi, gli importanti balconi in ferro battuto.





Anche il dondolo su uno dei terrazzi richiama l'atmosfera latina, sembra pronto per una piacevole siesta all'ombra. Una sensazione di tranquillità che continua all'interno, dove gli ampi saloni interamente in legno, dal pavimento al soffitto, accolgono i momenti di relax dei proprietari. E chi di relax se ne intende, come il gatto nero che vediamo sul letto, sicuramente apprezza questi spazi.

UN'ICONA POP PER COLORARE LO SPAZIO.

Il rosso illumina le labbra di Marilyn Monroe e rimbalza sul letto, sulle tende, sulla poltrona di questa camera dedicata a uno dei più grandi miti del cinema internazionale e della cultura pop.





Una scelta stilistica sicuramente dettata dalla passione di un cinefilo, uno sguardo intimo che resta confinato nello spazio più privato della casa.



Perché poi, nelle altre stanze, sono i colori del legno a trionfare, a muovere gli spazi interni con le prospettive delle travi a vista e delle colonne in pietra e in legno. Per arrivare a una prospettiva piena di luce naturale e di bellezza, con la cresta delle montagne a tracciare il confine visuale. Una prospettiva che, forse, sarebbe piaciuta anche a Norma Jean Baker, la ragazza di campagna che è poi diventata Marilyn Monroe.





VIVERE INTELLIGENTE.

Un progetto architettonico esemplare: la prima casa in Toscana ad ottenere la certificazione **"Energy Pass Superior - e_ClimAbita"**. Si distingue per l'alta qualità costruttiva: ottimale sia dal punto di vista energetico, sia dal punto di vista dell'impatto ambientale. I materiali naturali impiegati sono legno, sughero e fibra di legno per un involucro dalle elevatissime performance. Le pareti esterne sono sviluppate con sistema a telaio, in fibra di legno, mentre il cappotto esterno è in sughero, utilizzato anche per la coibentazione sul solaio, sul terreno e sulla parte d'interrato dove si trovano gli impianti.





PASSATO
E PRESENTE,
DA UN BEL
PUNTO DI VISTA.





Il trullo, testimone di un tempo antico, sembra sorvegliare e proteggere la casa che si staglia dietro di lui. Una casa bianca, colore del Sud, che non si impone sul paesaggio ma anzi cerca di calarsi in esso, con grazia e leggerezza, quasi nascondendo alla vista i due livelli sui quali è costruita.

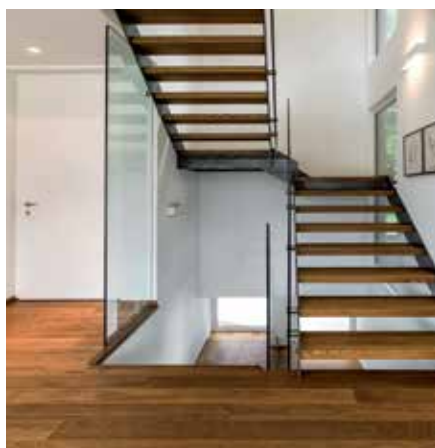


Un'attenzione alla grazia e alla leggerezza che si ritrova anche negli spazi interni, dove il legno chiaro delle pareti e del tetto aumenta la luminosità degli ambienti, arredati con gusto classico e impreziositi da raffinati elementi di artigianato locale, per arrivare a una vera e propria esplosione di colori nella cameretta dei bimbi.









AMBIENTI APERTI DALLE LINEE ESSENZIALI.

Un corpo rettangolare immerso nel verde. Uno spazio ben studiato, futurista, lineare. Ma anche luminoso, confortevole e aperto. Sono molti i modi per presentare questa casa, ma "personalità" e "ampi spazi" sono i caratteri che meglio la descrivono.



L'ARTE ABITA QUI.

Una bella casa spaziosa,
una bella piscina, un bel
prato verde. E due mucche,
due sculture a grandezza
naturale provenienti dalla
Cow Parade, a "segnare" con
la loro presenza un territorio
dedicato all'arte.

La casa è interamente
realizzata con il Sistema
Costruttivo soligno, senza
colla né chiodi.







Perché le opere d'arte, per respirare, hanno anche bisogno di grandi spazi e di pulizia formale. Come gli interni di quest'abitazione, giocati sui colori del bianco e del legno, che danno il giusto risalto alle tele esposte, espressioni pittoriche contemporanee. E le due mucche, silenziose e austere pur nella loro policroma bellezza, ci ricordano che l'arte è intorno a noi, sempre, con lo spettacolo della natura.





CHIODI E COLLA? DIMENTICATELI!

Sistema Costruttivo soligno

Herbert Niederfriniger e Armin Strickner. Questi nomi probabilmente non vi dicono niente, ma sicuramente avrete sentito parlare del loro lavoro. Sono infatti gli "inventori" degli elementi costruttivi in legno massiccio che oggi si ritrovano sotto il marchio europeo soligno. Si tratta di un sistema costruttivo le cui origini si fanno risalire addirittura al 1130 circa, nella costruzione delle "chiese a palizzata" scandinave. I due progettisti hanno elaborato un sistema che unisce la laminazione del legno in uso secoli fa alle più moderne tecnologie contemporanee, per costruire in legno senza utilizzare né colla né chiodi. I massicci elementi presentano, grazie alla nuova tecnica di stratificazione, unica nel suo genere, ottime proprietà statiche in termini di stabilità ed eccellenti proprietà insonorizzanti e termoequilibranti.

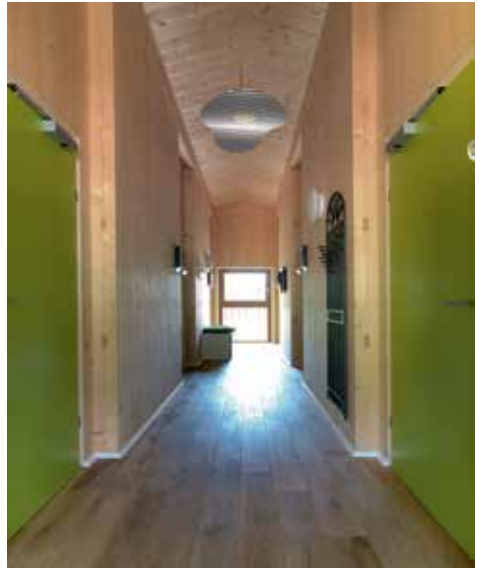






Queste caratteristiche, unitamente ai vantaggi del legno massiccio, fanno di soligno l'elemento costruttivo in legno più naturale nel campo dei sistemi-parete e dei sistemi-solaio.

Vivere in una casa soligno significa vivere veramente in modo naturale. Perché il legno massiccio migliora il clima domestico, regolando efficacemente il tasso di umidità e assorbendo le sostanze nocive dall'aria. Inoltre la superficie porosa del legno ha anche una funzione antiallergizzante, perché tiene lontano polvere domestica, acari e pollini.





I vantaggi di costruire con soligno:

- elevata qualità abitativa
- clima domestico sano
- legno massiccio puro
- assenza di collanti e parti in ferro
- protezione contro l'irraggiamento
- sistema di costruzione tradizionale ottimizzato
- produzione ecologica
- materia prima rinnovabile





Per le abitazioni soligno viene utilizzato principalmente abete rosso locale, con strati in essenze legnose diverse, pino, abete, larice a richiesta. A questo proposito, c'è un'interessante particolarità: gli elementi costruttivi, composti da essenze legnose diverse, hanno l'effetto di ridurre la frequenza cardiaca: cioè, il cuore si affatica meno! Ma in pratica, come si costruisce con soligno? È un lavoro di precisione millimetrica: i singoli elementi per pareti e soffitto si incastrano perfettamente uno nell'altro, sfruttando tutta la forza di una materia viva come il legno per offrire all'edificio la massima stabilità. Per vivere meglio, in una casa che rispetta l'ambiente e crea intorno a noi un clima bellissimo.





IL LEGNO HA GRANDI PROGETTI PER TUTTI.

Costruire in legno, la soluzione ideale anche per gli spazi collettivi.

La versatilità costruttiva del legno si manifesta anche nella realizzazione di grandi strutture collettive, siano aziende agricole, club house, asili, alberghi. Perché il legno aggiunge alla costruzione quel tocco di "naturalità" che moltiplica il valore dell'edificio. Inoltre è un materiale eclettico, che interagisce perfettamente con gli altri materiali costruttivi.







Ma è la semplicità e la velocità di realizzazione che fanno del legno il materiale oggi più innovativo per costruire. In pochissimo tempo si può infatti edificare una gelateria, un asilo per accogliere decine e decine di bambini, una grande club house o un intero albergo. Per vivere e lavorare circondati da un materiale caldo, protettivo, sicuro come il legno.



LO SPAZIO SI MOLTIPLICA.

È più facile, comodo e veloce ampliare la propria casa con i sistemi costruttivi Rubner.

Costruire in legno è il sistema migliore per ampliamenti volumetrici e sopraelevazioni nella propria abitazione. Numerosi sono i vantaggi che offre questo sistema costruttivo, ad esempio la leggerezza della materia prima legno, che consente un abbattimento del carico della struttura rispetto ai sistemi tradizionali, fino al 40%, con la conseguente garanzia di maggiore stabilità e un'ottima resistenza antisismica.

Nelle foto è stata evidenziata con il tratteggio la parte dell'edificio interessata all'ampliamento.







Inoltre l'architettura in legno ha un'elevata compatibilità con gli altri materiali costruttivi, e quindi risulta particolarmente adatta ad integrarsi perfettamente con le finiture esterne e con l'edificio esistente.



E c'è anche un vantaggio immediato per chi abita nella struttura da sopraelevare: la lavorazione a secco permette infatti di limitare l'impatto del cantiere sull'abitazione esistente, riducendo o addirittura eliminando polveri, rumori e altri inconvenienti. Così si possono anche evitare i traslochi temporanei! Senza contare che comunque, costruendo in legno, i tempi sono decisamente inferiori rispetto ad altri sistemi costruttivi.



RISPETTARE L'AMBIENTE, COSTRUIRE SICUREZZA.



**Il legno come isolante termico,
per risparmiare fino all'80% di energia.**

Il legno si distingue per le sue caratteristiche di bassa conducibilità termica (eccezionale isolamento termico) ed elevata inerzia termica. Questo si traduce in minori consumi per il riscaldamento in inverno e per il raffrescamento in estate. Infatti il comfort abitativo è garantito dalla temperatura superficiale delle pareti in legno, che si mantiene uguale alla temperatura dell'aria all'interno della casa evitando, per esempio in inverno, di irradiare freddo come succede alle pareti in muratura.

In estate invece, grazie all'inerzia termica del legno le pareti esposte al sole, e quindi al surriscaldamento, provocano una variazione di temperatura all'interno dell'abitazione dopo parecchie ore, quando comunque anche all'esterno la temperatura è diminuita. Queste prestazioni sono garantite dal perfetto isolamento delle strutture realizzate da Rubner, che associa al legno materiali naturali ad elevate capacità coibentanti come la canapa, la fibra di legno, il sughero e la paglia, assicurando rese termiche elevatissime con spessori molto bassi,

quindi minor peso della struttura (e più flessibilità in caso di terremoti) e maggior spazio vivibile all'interno dell'abitazione. Il tutto garantito da Rubner.

CLASSI DI ISOLAMENTO TERMICO

Fabbisogno termico basso

Classi

ORO	HWB _{NGF} 10kW/h (m ² ·a)
A	HWB _{NGF} 30kW/h (m ² ·a)
B	HWB _{NGF} ≤50kW/h (m ² ·a)
C	HWB _{NGF} ≤70kW/h (m ² ·a)
D	HWB _{NGF} ≤90kW/h (m ² ·a)
E	HWB _{NGF} ≤120kW/h (m ² ·a)
F	HWB _{NGF} ≤160kW/h (m ² ·a)
G	HWB _{NGF} ≤160kW/h (m ² ·a)

Fabbisogno termico alto



PRIMA SETTIMANA

QUARTA SETTIMANA

Tutto tempo risparmiato.

Se si sceglie di costruire un'abitazione in legno si evitano i tempi di maturazione dei materiali umidi come il cemento: la lavorazione a secco consente un notevole risparmio di tempo e una programmazione estremamente puntuale. Inoltre, la precisione nella progettazione e realizzazione dei singoli elementi in legno, evita le perdite di tempo dovute alle modifiche in corso d'opera.

*Esempio di
avanzamento lavori.*



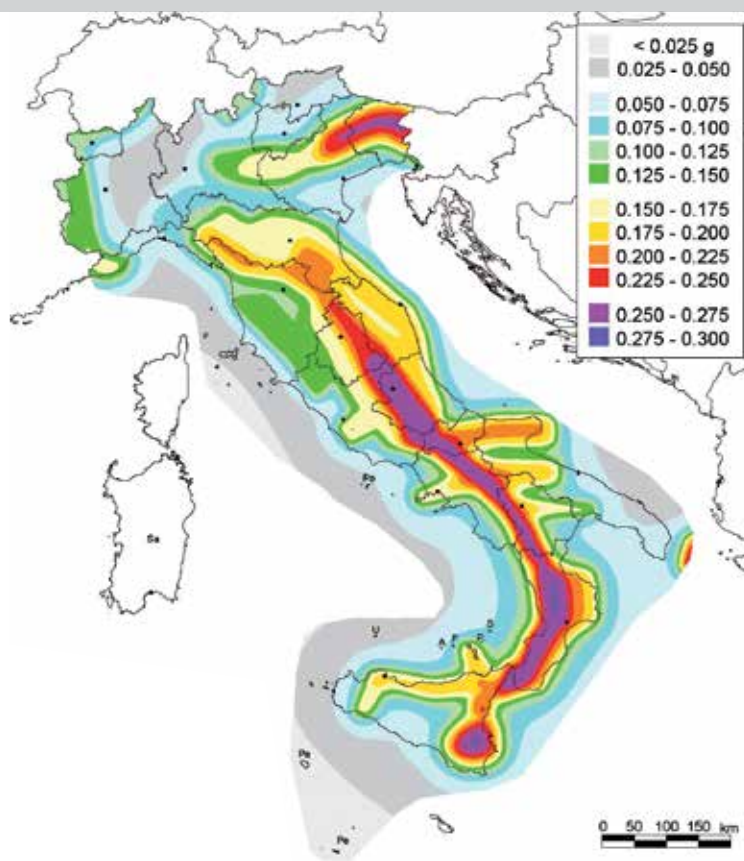
Esempio di riforestazione controllata.

Le nostre case nascono in pianta.

Il legno è oggi la materia prima rinnovabile maggiormente disponibile, l'unica a necessitare soltanto di acqua, aria e sole per crescere. Rubner utilizza esclusivamente legno proveniente dai boschi alpini a riforestazione controllata. La lavorazione del legno richiede un consumo limitato di energia primaria, non rilascia emissioni e, al momento dello smaltimento, se utilizzato in processi di termovalorizzazione, restituisce il CO₂ accumulato durante la crescita dell'albero, con un bilancio di CO₂ neutrale o, meglio, pari a 0. Inoltre per il trasporto dei materiali di costruzione di una casa Rubner di circa 100 mq bastano 3 camion, invece dei 20 di una casa in muratura, con un risparmio di carburante e una forte riduzione delle emissioni di CO₂. E infine, il riscaldamento e l'essiccazione del legno negli stabilimenti di produzione Rubner avviene esclusivamente con il cippato di risulta, dunque senza energie fossili.

Costruiamo anche dove i terremoti sono la norma.

La stabilità delle strutture in legno è dovuta a tre aspetti fondamentali: il peso contenuto e l'elasticità del legno, l'elevata duttilità della costruzione nei suoi giunti e la capacità dissipativa della struttura. Le costruzioni in legno, essendo dotate di un peso inferiore rispetto alle loro equivalenti in muratura, subiscono in modo ridotto gli effetti di un sisma. Inoltre, gli elementi in legno vengono collegati tra loro con connettori deformabili che, adeguatamente dimensionati, permettono alla struttura un comportamento flessibile, ideale per resistere all'azione sismica. A riprova di ciò, dopo i terribili terremoti dell'Emilia e dell'Aquila, tecnici qualificati e grandi architetti hanno identificato nel legno il materiale ideale e più sicuro per la ricostruzione. Rubner ha una grandissima esperienza in questo ambito, avendo realizzato migliaia di abitazioni in aree sismiche quali il Friuli, l'Irpinia e l'Umbria. L'antisismicità delle case Rubner è stata testata anche nel laboratorio LNRC di Lisbona. La struttura è stata sottoposta a 300 scosse di accelerazione variabile corrispondente a magnitudo 8.



I sistemi costruttivi Rubner superano la prova di resistenza al fuoco.

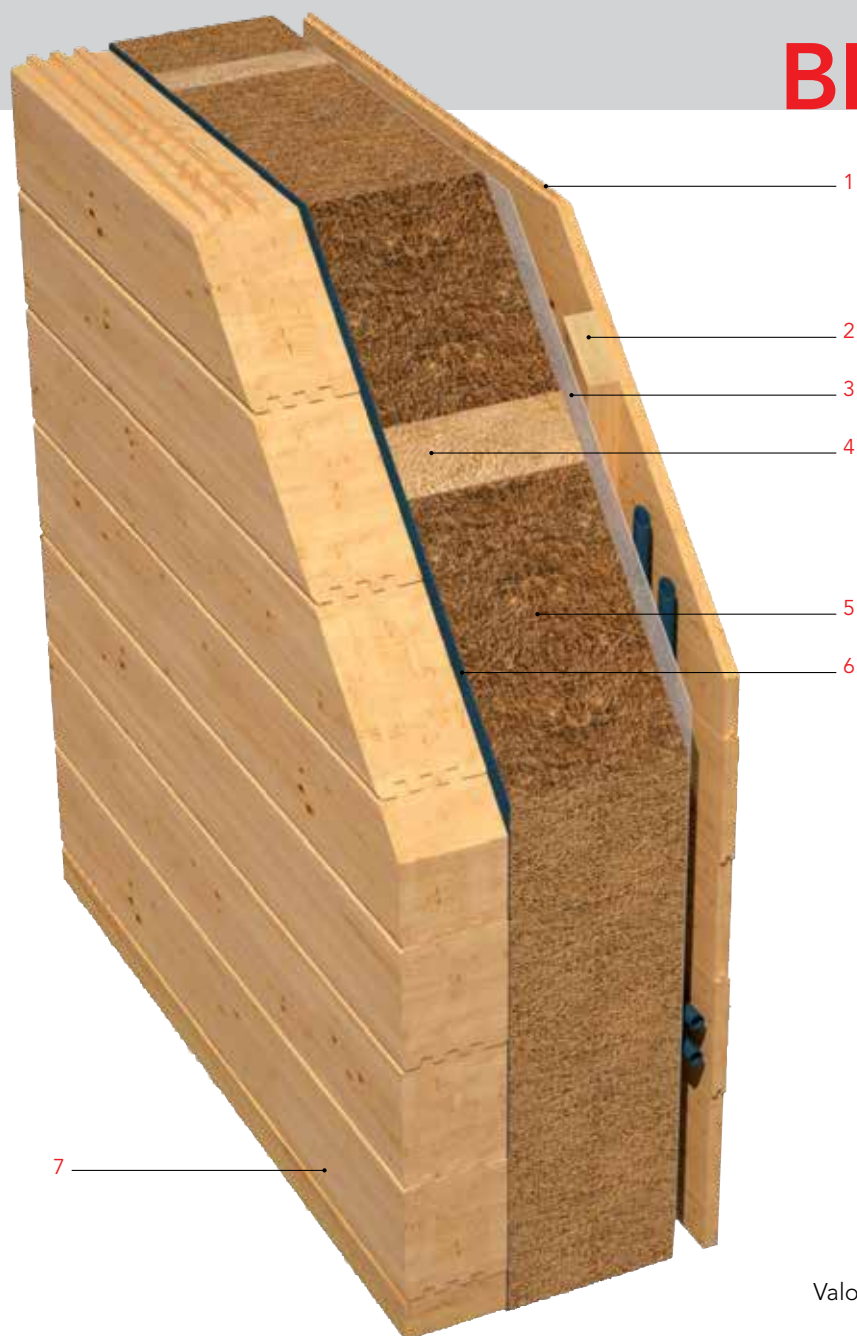
Test specifici hanno dimostrato che il legno con cui sono costruite le case Rubner mantiene inalterate le proprie caratteristiche strutturali e proprietà meccaniche anche ad alte temperature. Per questo i sistemi costruttivi Residenz e Blockhaus hanno ottenuto la certificazione di resistenza al fuoco per pareti portanti, rilasciata da una Società dell'Istituto Italiano Marchio di Qualità e valida a livello europeo.

COSTRUIAMO CON LA FORZA DELLA NATURA.

Scegli il sistema costruttivo Rubner che preferisci, con la certezza di costruire sempre una casa solida, resistente, confortevole.
Con dentro tutta la forza della natura.

sistema costruttivo

BLOCKHAUS



COMFORT **SCHWEIZ 100**
COMFORT **SCHWEIZ 160**
PLUS **SCHWEIZ 220**

- Pannello monostrato < **1**
in abete piallato 18 mm.
- Intercapedine di installazione, < **2**
spessore 40 mm.
- Freno vapore, < **3**
- Listelli di assestamento, < **4**
spessore 100 - 220 mm.
- Isolamento in fibra di legno < **5**
tra i listelli, spessore 100 - 220 mm.
- Tessuto traspirante, < **6**
- Parete SCHWEIZ in abete < **7**
trilamellare, spessore 120 mm.

Case in legno massiccio.

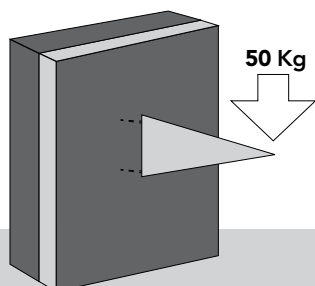
Spessore pareti: 278 - 398 mm
Valore di isolamento termico U: 0,25 - 0,15 W/m²K

Interlocutore unico, prezzo garantito.

Una casa Rubner ha un ottimo rapporto qualità/prezzo. La qualità è un presupposto di base, imprescindibile poiché vengono utilizzati materiali naturali di altissima qualità, eco-compatibili ed eco-sostenibili, che garantiscono altissime prestazioni in termini di isolamento termico ed acustico. Mentre i costi di una casa in

muratura crescono in corso d'opera, il costo di una casa Rubner è garantito dal prezzo preventivato, senza sorprese.

Inoltre Rubner, con i suoi 300 professionisti e tecnici, si pone come unico interlocutore per il progettista, o l'architetto, e il cliente, garantendo tempi di realizzazione brevissimi e certi e, naturalmente, un lavoro perfetto sotto ogni punto di vista.



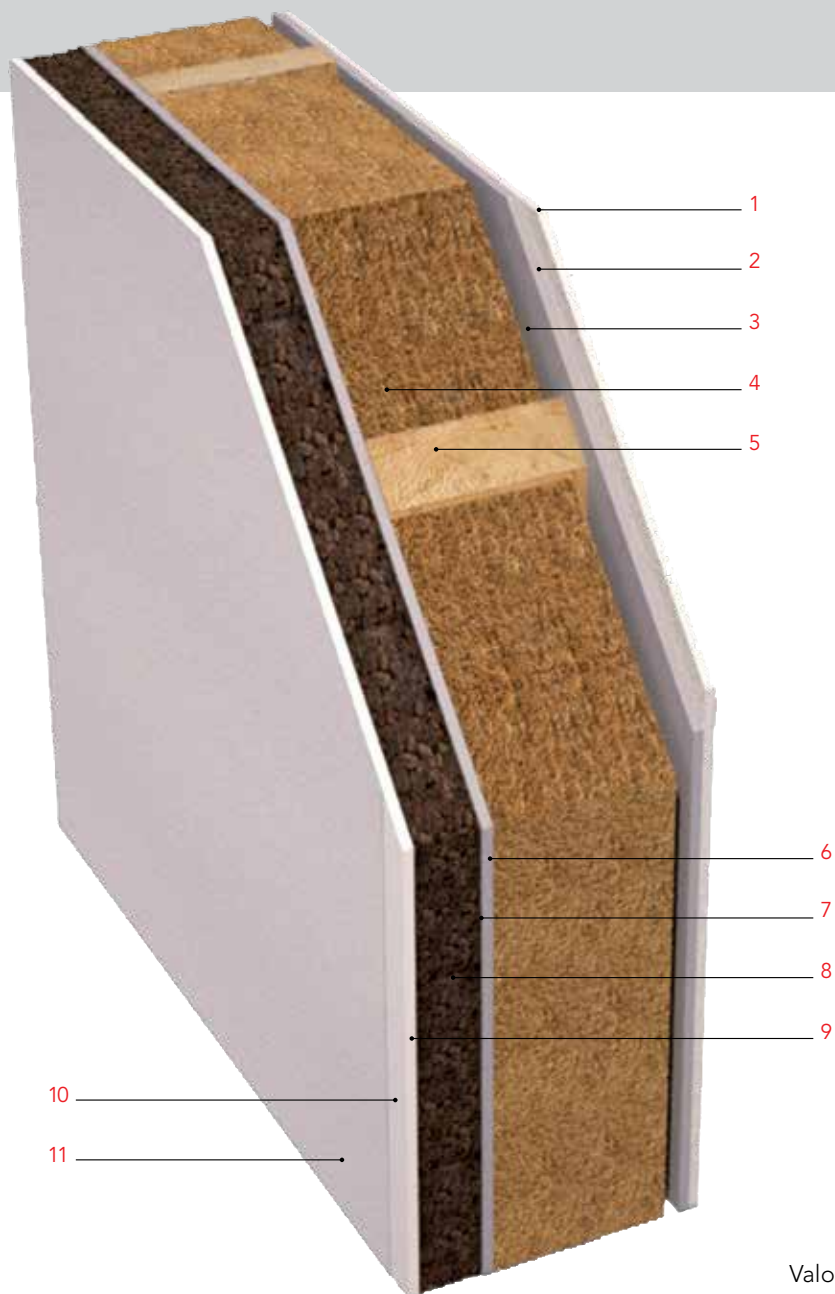
Siamo fissati con la stabilità.

Le pareti Rubner vengono realizzate a secco utilizzando strutture speciali per sostenere pesi elevati (50 kg per ogni vite ad espansione).

sistema costruttivo

RESIDENZ

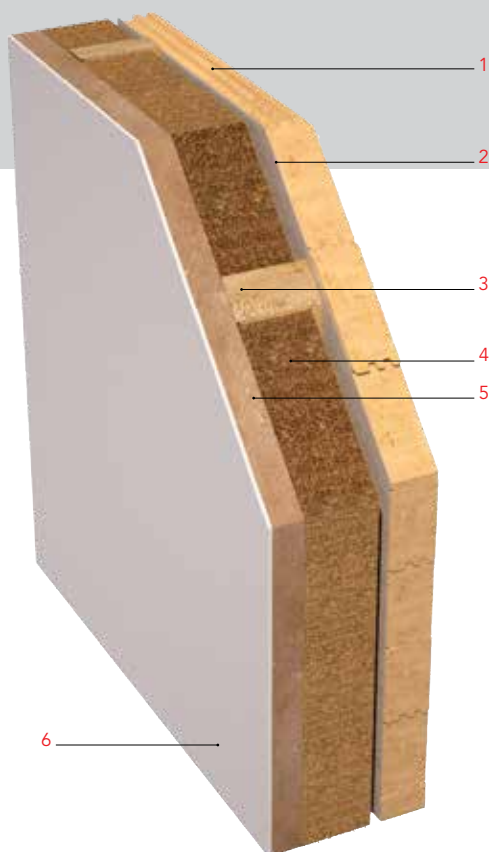
COMFORT 80/160 PLUS 80/240



- Lastra di cartongesso, spessore 13 mm. < 1
- Lastra in fibrogesso, spessore 13 mm. < 2
- Freno vapore. < 3
- Fibra di legno autoportante, spessore 140 - 220 mm. < 4
- Telaio in abete lamellare "Duolam", spessore 160 - 240 mm. < 5
- Lastra in fibrogesso, spessore 15 mm. < 6
- Adesivo cementizio per il fissaggio del cappotto termico. < 7
- Lastra di sughero, spessore 80 mm. < 8
- Rasatura con armatura. < 9
- Intonaco minerale. < 10
- Colore esterno a base di silicati. < 11

**Case in pannelli
con struttura portante
in legno a traliccio.**

Spessore pareti: 295 - 375 mm
Valore di isolamento termico U: 0,17 - 0,13 W/m²K



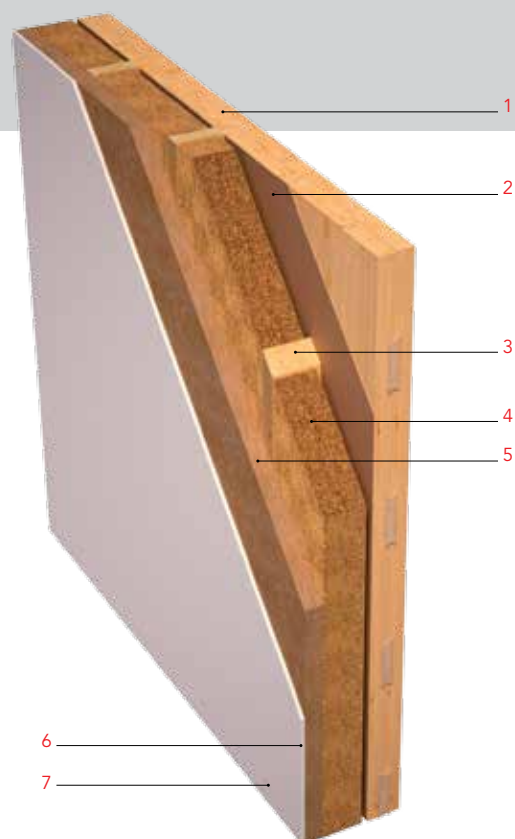
sistema costruttivo **CASABLANCA**

COMFORT CASABLANCA 60/60 PLUS CASABLANCA 140/60 con intonaco

- Parete TIROL in abete < 1
bilamellare, spessore 80 mm.
- Freno vapore. < 2
- Listelli di assestamento, spessore 65 - 160 mm. < 3
- Isolamento in fibra di
legno tra i listelli, spessore 60 - 140 mm. < 4
- Pannello portaintonaco in fibra di legno ad alta
densità, spessore 60 mm. < 5
- Intonaco minerale. < 6

Case in legno massiccio intonacato.

Spessore pareti: 212 - 307 mm
Valore di isolamento termico U: 0,26 - 0,17 W/m²K



la rivoluzione verde: sistema costruttivo **SOLIGNO**

COMFORT SOLIGNO PLUS SOLIGNO

- Pannello di legno massiccio sistema brevettato < 1
soligno, spessore 120 mm.
- Freno vapore, spessore 0,15 mm. < 2
- Telaio in abete lamellare "Duolam", < 3
spessore 160 - 200 mm.
- Isolamento in fibra di legno tra i listelli, < 4
spessore 140 - 180 mm.
- Pannello portaintonaco < 5
in fibra di legno ad
alta densità, spessore 60 mm.
- Rasatura con armatura < 6
più intonaco minerale.
- Colore esterno a base silicati. < 7

Case in pannelli di legno massiccio (senza colla, senza nodi)

Spessore pareti: 361 - 388 mm
Valore di isolamento termico U: 0,17 - 0,14 W/m²K

MATERIALI COSTRUTTIVI NATURALI.



Legno

- Materiale che si riproduce in natura
- Ottimi coefficienti d'isolamento termico
- Gradevole clima abitativo
- Ci fa sentire a nostro agio nel tempo
- Di eccezionale durata



Freno vapore

- Adatto per pareti, tetto e soffitti
- Protegge i materiali isolanti dal vapore che potrebbe formarsi negli interni
- Previene le formazioni di umidità all'interno del materiale isolante

Sughero

- Materiale naturale senza collanti sintetici
- Ottimo coefficiente d'isolamento termico
- Di eccezionale durata



Fibra di legno

- Vengono prodotti utilizzando legname da disboscamento e residuo non trattati, usufruendo della naturale proprietà connettiva della fibra di legno
- Privi di additivi chimici
- Struttura aperta alla diffusione del vapore
- Fonoassorbenti
- Mantengono il calore a lungo



Cartongesso e fibrogesso

- Cartongesso: realizzato in materiale di puro gesso ed acqua con funzione legante
- Fibrogesso: realizzato in materiale di puro gesso, fibra di carta riciclata ed acqua con funzione legante
- Fattore antincendio elevato
- Di semplice lavorazione
- Sicuri, funzionali ed ecologici
- Buona capacità di carico



Tegole

- Tegole di cemento
- Idonee per tetti di qualsiasi forma
- Assolutamente antigelive
- Di lunga durata (30 anni di garanzia)
- Disponibilità materia prima inesauribile



Intonaco minerale

- Alta resistenza e azione isolante per interni ed esterni
- Ottime proprietà di diffusione vapore
- Costituito da calce bianca, cemento bianco e segature di marmo bianco di varia granulazione (1-3) per strutture diverse



Colore

- Tinteggiatura ai silicati su base biologica, di lunga durata ed eseguita a regola d'arte su esterni ed interni
- Proprietà di diffusione vapore, resistente agli agenti atmosferici e alle alte temperature, non combustibile
- Le colorazioni disponibili consentono di ottenere tonalità lucentezza naturali



IL PIÙ GRANDE CENTRO IN ITALIA PER LE COSTRUZIONI IN LEGNO.

Uno spazio completamente dedicato all'innovazione, tutto in legno. Il nuovo Centro Rubner a Chienes è uno spazio aperto a chi vuol conoscere in maniera approfondita come e perché costruire in legno.

1

Conoscere il legno.

Il percorso ideale che si sviluppa all'interno del nuovo Centro Rubner inizia proprio dalla materia legno: le sue caratteristiche, le performance costruttive, la qualità di lavorazione, la durata nel tempo.



2

Le case Rubner si mettono in mostra.

Dal legno alla casa il passo è breve, anzi brevissimo. Proprio davanti al nuovo centro Rubner sorge infatti un grande spazio espositivo, con vere case a disposizione dei visitatori, per vivere in anteprima il piacere di abitare in una casa in legno Rubner, sentirne il calore e la robustezza e valutarne di persona l'alto livello di costruzione.



3 Spazio ai progetti.

Qualunque sia la casa che avete in mente, gli uffici di progettazione Rubner sono pronti ad illustrarvi le soluzioni migliori per costruirla, dalla configurazione tecnico-impiantistica alla ricerca di strutture/combinazioni di materiali per l'efficienza energetica.



4 Una scelta completa.

Tutto quello che serve per personalizzare completamente la vostra casa, qui c'è. Dalle tegole ai sanitari, dagli interruttori alle piastrelle, dalle porte a tutte le finiture.

Certificazioni e Partnership

- Partner CasaClima
- Holzforschung Austria
- Attestazione SOA
- ISO 9001
- Bundesverband Deutscher Fertigbau
- Deutscher Fertigbau Qualitätsgemeinschaft
- RAL Gütezeichen Blockhausbau
- Test di resistenza al fuoco CSI
- Prove sismiche effettuate presso il National Laboratory for Civil Engineering (LNEC) di Lisbona
- OHSAS 18001
- Green Energy SEL
- ClimAbita Energy Pass



I VALORI CHIAVE DEL NOSTRO MARCHIO AL VOSTRO SERVIZIO

Rubner, con la sua decennale esperienza nella realizzazione di strutture in legno di alta qualità, è diventato lo specialista per antonomasia nel settore delle costruzioni in legno su misura. Questo risultato è frutto della filosofia aziendale che accompagna ciascun collaboratore nella sua crescita professionale, ponendolo al centro di qualsiasi decisione e attività.

Otto sono i valori chiave del marchio alla base di questa filosofia e della fiducia riposta nel marchio Rubner. Perché dovunque si sente o si legge il nome Rubner, ci si può affidare a questi otto valori.



Attenzione e rispetto

Nutriamo un profondo rispetto verso il legno e l'ambiente, ma anche nei confronti dei nostri collaboratori, dei clienti e dei fornitori. Dietro ogni azione c'è infatti l'uomo e il successo sarà duraturo solo se si lavora in squadra nel rispetto reciproco.

Pionierismo

Definiamo nuovi standard nel campo delle tecnologie di processo e di prodotto e abbiamo assunto un ruolo pionieristico nel settore della lavorazione del legno. Il nostro sguardo è sempre rivolto in avanti e il costante lavoro di ricerca e l'integrazione di idee innovative sottolineano il nostro approccio orientato al futuro.

Specialista del legno

La nostra decennale esperienza ci ha insegnato a trattare il legno con grande rispetto. I nostri collaboratori, altamente qualificati e motivati, apportano il loro bagaglio di esperienze e le loro capacità in tutti i progetti, per individuare sempre la soluzione ideale che soddisfi i nostri standard qualitativi e le esigenze dei nostri clienti. Viviamo questa nostra specializzazione giorno per giorno, con convinzione incrollabile.

Presenza

I numerosi progetti da noi realizzati in tutto il mondo sottolineano il nostro carattere internazionale. Forti di una capillare rete commerciale, siamo in grado di assicurare ai nostri clienti e ai nostri partner un contatto rapido e diretto con la nostra azienda. Siamo inoltre presenti a fiere, esposizioni, congressi e seminari e manteniamo i contatti con chi la pensa come noi. Cooperiamo con università e politecnici perché la ricerca e lo sviluppo costituiscono uno dei principali pilastri del nostro lavoro.

Precisione

Manteniamo alla lettera le promesse fatte, definendo le regole per lavorare con puntualità e con ottimi standard qualitativi, senza lasciare nulla al caso, perché la parola data è per noi un valore irrinunciabile. Riteniamo infatti che solo la serietà possa generare fiducia e prestazioni d'eccellenza.

Leadership

Il nostro obiettivo consiste nel raggiungere l'eccellenza in tutto quello che facciamo e consideriamo anche i progetti più complessi una stimolante sfida. Qualsiasi lavoro merita il massimo rispetto e viene affrontato da tutti i nostri collaboratori, puntando sempre alla massima qualità. Siamo orgogliosi dell'enorme apprezzamento di cui i prodotti Rubner godono sul mercato di settore.

Passione

Presupposto essenziale per realizzare prodotti e servizi capaci di entusiasmare è l'impegno personale dei nostri collaboratori, la cui motivazione e disponibilità rendono possibili prestazioni fuori dell'ordinario, in grado di garantire ai clienti risultati d'eccellenza anche in futuro.

Tecnologia all'avanguardia

Solo la combinazione tra uomo e tecnologia genera prestazioni di eccellenza. Grazie a una straordinaria infrastruttura raggiungiamo i massimi risultati in termini di qualità e produttività, andando alla costante ricerca di soluzioni innovative con l'obiettivo di trarre sempre il meglio dal legno. I nostri macchinari sono all'avanguardia e vengono costantemente perfezionati, consentendoci di sviluppare le nostre tecnologie e assicurarci una posizione di vantaggio sul mercato rispetto alla concorrenza.

Settori di attività, portafoglio marchi e sedi aziendali

INDUSTRIA DEL LEGNO	STRUTTURE IN LEGNO	GRANDI PROGETTI CHIAVI IN MANO	CASE IN LEGNO	PORTE IN LEGNO
<p>rhi RUBNER</p> <p>Rohrbach a.d.Lafnitz (A) ▲ ■</p> <p>nordpan RUBNER</p> <p>Valdaora (I) ▲ ■ Strassen (A) ▲</p> <p>nordlam RUBNER</p> <p>Magdeburgo (D) ▲ ■</p> <p>soligno RUBNER</p> <p>Prato allo Stelvio (I) ▲ ■</p>	<p>RUBNER holzbau</p> <p>Bressanone (I) ▲ ■ Calitri (I) ▲ ■ Charvensod (I) ▲ ■ Ober-Grafendorf (A) ▲ ■ Villaco (A) ■ Lione (F) ■ Augusta (D) ■</p>	<p>RUBNER objektbau</p> <p>Brunico (I) ■ Lione (F) ■</p>	<p>RUBNER haus</p> <p>Chienes (I) ▲ ■ Sarentino (I) ▲ Klagenfurt (A) ■ Monaco (D) ■</p>	<p>RUBNER porte</p> <p>Chienes (I) ▲ ■ Renon (I) ▲ ■ Perca (I) ▲ Belluno (I) ▲</p>

- ▲ Stabilimento di produzione
- Consulenza e vendita
- Sede centrale del Gruppo



PASSIONE LEGNO

Il Gruppo imprenditoriale Rubner a gestione familiare è oggi una delle principali aziende europee operanti nel settore delle costruzioni in legno. La direzione dell'azienda, giunta ormai alla terza generazione, realizza con successo le proprie visioni futuristiche nel campo delle costruzioni in legno e il percorso evolutivo è stato sin dall'inizio improntato a una crescita continua e a un costante processo di internazionalizzazione. E in tutti questi anni il credo del Gruppo, PASSIONE LEGNO, non è comunque mai venuto meno.

E questa stessa passione anima ancora oggi la famiglia dei proprietari rappresentata da Stefan, Peter, Joachim e Alfred Rubner. Sotto la guida di Stefan Rubner, Presidente della Rubner Holding, il Gruppo Rubner gestisce oggi un'attività suddivisa in cinque settori strategici: industria del legno, strutture in legno, grandi progetti chiavi in mano, case in legno e porte in legno.

Proprio come in un'orchestra, le singole aziende del Gruppo si fondono tra loro per dare vita a una sola grande unità e sviluppare appieno le proprie potenzialità. L'armonico scambio tra i singoli settori aziendali ha permesso a Rubner di raggiungere prestazioni d'eccellenza e di scalare il mercato, diventando lo specialista per antonomasia del settore delle

costruzioni in legno su misura. La filiera produttiva di Rubner ad integrazione verticale copre tutte le fasi del processo produttivo, dalla materia prima al progetto finito.

Le singole aziende facenti capo al Gruppo apportano ciascuna un grande bagaglio di esperienze e un ricco know how e i loro prodotti soddisfano i più severi requisiti di qualità, spaziando dai segati ai montanti in legno lamellare per telai, dai pannelli in legno massiccio al legno lamellare o alle complesse strutture in legno lamellare, fino alle porte, alle finestre, alle case e ai grandi progetti in legno chiavi in mano, tutti realizzati dal Gruppo nel rispetto dei criteri di sostenibilità ambientale e con metodi tecnicamente all'avanguardia, per dare vita a progetti e soluzioni personalizzati.

Il Gruppo Rubner ha sedi in Italia, Austria, Svizzera, Germania, Slovenia, Francia e Polonia e occupa oltre 1.500 dipendenti, il cui impegno quotidiano per la valorizzazione del legno contribuisce a intensificare l'importanza di questa materia prima naturale e rinnovabile. Rubner crea così ambienti confortevoli da vivere ma contribuisce nel contempo, sin dalla costituzione dell'azienda, oltre 80 anni fa, ad un impegno razionale delle risorse naturali.





LA CASA DEL FUTURO

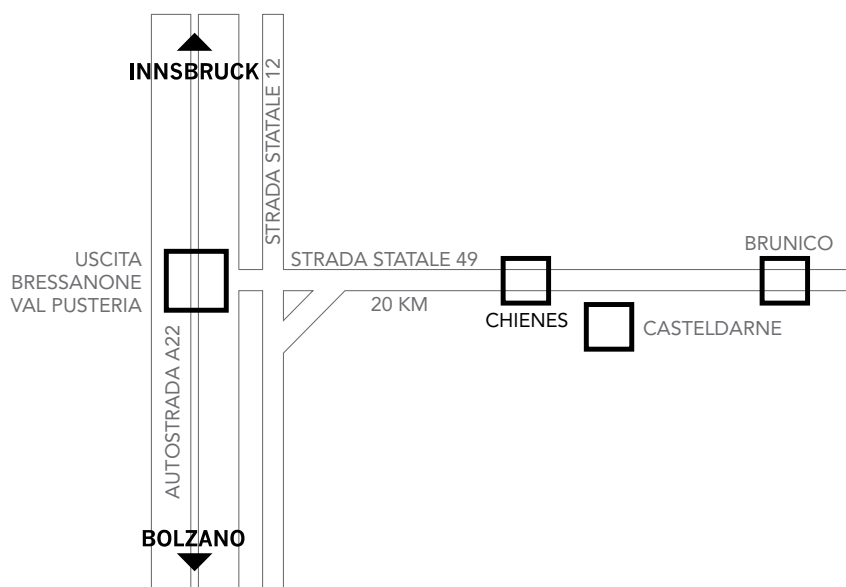
Solar Decathlon Europe è un concorso internazionale, interdisciplinare in cui studenti universitari provenienti da tutto il mondo si incontrano per progettare e costruire una casa autosufficiente a livello energetico grazie all'utilizzo di energia solare. Il progetto "RhOME for denCity": Sotto la direzione dell'arch. Chiara Tonelli, docente alla facoltà di architettura dell'Università Roma Tre, e in stretta collaborazione con gli ingegneri e i collaboratori di Rubner Haus, è nato il progetto vincitore "RhOME for denCity".

Come già accaduto per "Med in Italy", anche il progetto vincitore "RhOME for denCity" ha trovato la sua collocazione finale a Chienes (Alto Adige) presso la sede di Rubner Haus, dove chiunque fosse interessato può prenderne visione.

www.solardecathlon2014.fr
www.rhomefordencity.it



RUBNER HAUS È DI CASA QUI.



Rubner Haus SpA

Zona Artigianale, 4
39030 Chienes (BZ)
T. 0474 563333 / F. 0474 563300
haus@rubner.com
www.haus.rubner.com

Orario d'apertura:

lun | ven: ore 8-18
sab: ore 9-12 | 13-17
dom e festivi: chiuso



TROVA IL
PUNTO DI CONSULENZA
PIÙ VICINO SU

www.haus.rubner.com

○ Sede centrale, Centro Rubner

Rubner Haus S.p.A.
Zona Artigianale, 4
39030 Chienes, Italia
Tel.: +39 0474 563 333
Fax: +39 0474 563 300
haus@rubner.com

www.haus.rubner.com